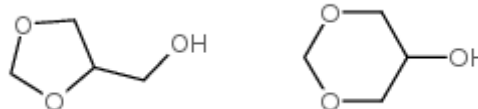


Boletín Informativo

SOLVAL GF - GLICEROL FORMAL 99%

1,3-Dioxolan-4-yl-Methanol



APLICACIONES

Glicerol Formal (Estabilizado) es un producto químico renovable para inyectables veterinarios, agroquímicos y tintas aplicadas al etiquetado de alimentos. Una baja toxicidad y un disolvente altamente polar lo hacen adecuado para aplicaciones especiales donde son requeridos puntos de ebullición elevados y hay presencia de agua.

ESPECIFICACIONES TÉCNICAS

Nº CAS	4740-78-7 y 5464-28-8
Nº EINECS	225-248-9 y 226-758-4
Fórmula molecular	C ₄ H ₈ O ₃
Peso molecular	104,10 gr/mol
Ensayo - GC	99% min. – suma de isómeros
Contenido de agua	0.5% max
Aldehidos	200 ppm max
Densidad	1.218 gr/ml @ 20°C +/- 0.02
Punto de ebullición	193° C @ 760 mm/Hg
Punto de fusión	-50 °C @ 760 mm/Hg
Índice de refracción	1.450 @ n _{20D}
Viscosidad cinemática	117 (10 ⁻⁷ m ² /s) @ 25° C

ESTABILIZANTES

Propyl Gallate	200 ppm
EDTA	100 - 300 ppm
Thiodipropionic Acid	100 ppm

CONSEJOS DE PRUDENCIA

Si se necesita consultar a un médico, tener a mano el recipiente o la etiqueta del producto.

Mantener fuera del alcance de los niños.

Leer la etiqueta antes del uso.

Usar guantes, ropa de protección y equipo de protección para los ojos y la cara.

Lavarse las manos cuidadosamente después de la manipulación.

En caso de contacto con los ojos: enjuagar con agua cuidadosamente durante varios minutos.

Quitar los lentes de contacto cuando estén presentes y pueda hacerse con facilidad. Proseguir con el lavado.

Si la irritación ocular persiste, consultar a un médico.

En caso de contacto con la piel (o el pelo): quitar inmediatamente toda la ropa contaminada. Enjuagar la piel con agua.

En caso de irritación cutánea, consultar a un médico.

WOHR QUÍMICA

Planta División Industrial y Agroquímicos

Av. Argentina 281
(3080) Esperanza
Santa Fe – ARGENTINA
TE: 543496430166
FAX: 543496430830
e-mail: planta3@wohrquimica.com.ar

Planta División Hogar

Gonella 2310
(3080) Esperanza
Santa Fe – ARGENTINA
TE / FAX: 543496 428912
e-mail: info@wohrquimica.com.ar
www.wohrquimica.com.ar

Las informaciones contenidas en estas fichas corresponden al estado actual del conocimiento técnico – científico nacional e internacional de este producto. Las informaciones son suministradas de buena fe sólo como orientación, quedando el usuario como único responsable por su utilización de acuerdo con las leyes y reglamentos federales, estatales y locales pertinentes. Wohr Química garantiza solamente que sus productos cumplen con las especificaciones establecidas en este documento. Las propiedades típicas, cuando se mencionan, deberán solo ser consideradas como promedios de la producción actual y no debe tomarse como especificaciones. Cualquier usuario de los productos descritos DEBE REALIZAR UNA INVESTIGACIÓN SUFICIENTE PARA ESTABLECER LA IDONEIDAD DE CUALQUIER PRODUCTO PARA EL USO PREVISTO, Y ASUME TODO RIESGO Y RESPONSABILIDAD SOBRE EL RESULTADO Y LAS CONSECUENCIAS DEL USO DEL PRODUCTO. Los productos descritos en esta publicación pueden ser peligrosos y/o tóxicos, por lo que se requieren precauciones especiales para su manejo. Para todos los productos aquí descritos, el usuario debería obtener de Wohr Química información detallada sobre los peligros y/o toxicidad, junto con los procedimientos de envío, manejo y almacenamiento, y debe cumplir con todas las normas de seguridad y medioambiente aplicables. El comportamiento, los peligros y/o toxicidad de los productos contemplados en la presente publicación, frente a los procesos de fabricación y su adecuación en cualquier entorno de uso final dado dependen de varias condiciones tales como la compatibilidad química, temperatura, y otras variables, las cuales no pueden ser conocidas por Wohr Química. Por esta razón, es responsabilidad exclusiva del usuario de estos productos, evaluar las condiciones de fabricación y la incidencia de nuestros productos en el producto final que elaboren, de acuerdo a los requerimientos reales de uso final para sus productos elaborados y asesorar y advertir a sus futuros compradores y usuarios sobre los riesgos y cuidados que deban tener.